

G a l e r i e I t i n é r a n t e

IUP Administration des Institutions Culturelles
Institut Supérieur de Management des Organisations,
Faculté d'Économie et de Gestion,
Aix - Marseille Université,
Arles / Aix-en-Provence

Dossier de presse

Échelles, degrés et distances

JOEL BELOUET

ARCADE PACA, Aix-en-Provence

Exposition du 16 février au 30 mars 2012

Vernissage jeudi 16 février à 18h30



EXPOSITION

Échelles, degrés et distances

Tout acte créatif relève d'un déplacement. Les nouvelles technologies, qu'elles soient matérielles ou logicielles, nous ont ouvert l'accès à de nouveaux espaces. La science ne cesse de repousser les limites de l'infiniment grand ou de l'infiniment petit, tandis qu'internet, réseau de réseaux, crée bon nombre d'univers, parfois mêmes mis en abîme les uns par rapport aux autres. Nous nous trouvons face à cette démultiplication d'espaces, et nous évoluons à l'intérieur ou à la surface de ceux-ci. Notre position personnelle devient encore plus floue lorsque l'on s'aperçoit que parmi ces espaces, certains se chevauchent. Ainsi, nous sommes à la fois ici et là. Dans tous les cas, nous déambulons et parcourons ces espaces.

Mais notre position n'est pas la seule à être perturbée. Le numérique, créé par analogie du réel, parvient à troubler nos perceptions, et nous place face à des situations d'un nouveau genre. Certains organismes mécaniques, numériques, ou robotiques (tels que les robots-chiens) réclament notre attention et suscitent notre intérêt. D'autres organismes tels que les virus informatiques nous effraient, nous les redoutons. Qu'il s'agisse d'amour, d'amitié, d'angoisse ou de peur, nous sommes en mesure d'éprouver des émotions à l'égard de ces objets ou programmes.

La recherche artistique de Joël Belouet s'articule autour de ces rapports parfois atypiques, entre l'homme et des univers autres, emprunts du réel, souvent en lien aux nouvelles technologies.

BIOGRAPHIE

Né à Biarritz (Pays Basque)

Vit et travaille à/entre Aix-en-Provence et Marseille

Suite à diverses études dans les écoles d'Art de Bayonne et de Rennes, il passe les deux dernières années de son cursus à l'école supérieure d'Art d'Aix-en-Provence. C'est à compter de ce moment là que la programmation et l'électronique vont prendre une dimension importante dans sa pratique artistique, au même titre que le dessin ou la sculpture.

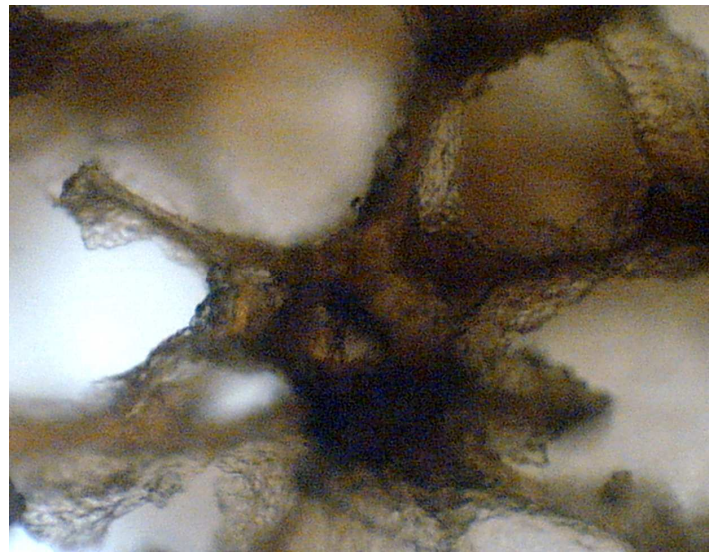
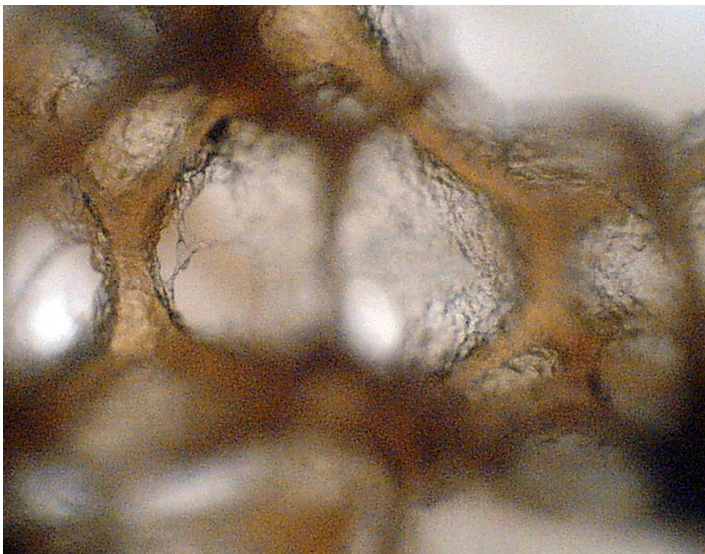
Cet engouement pour les nouvelles technologies, va se renforcer lors d'une résidence d'artiste effectuée à Lisbonne dans le cadre d'une réunion de trois *fablabs* portugais (AltLab, XDA, LCD).

Son travail est basé sur la recherche et/ou la création d'espaces de toutes natures, sujets à la déambulation.

A l'issue de ses études et diplômé de l'école supérieure d'art d'Aix-en-Provence en 2011, tout en poursuivant sa recherche artistique, il intègre Optilab (laboratoire technologique de l'ESAA) et Design The Future Now (association marseillaise orientée vers la conception collective de dispositifs numériques); deux structures animées par la volonté du Do It Yourself et le partage de connaissances, en lien avec de nouvelles technologies telles que la programmation, et le prototypage rapide.

<http://joel.belouet.free.fr/> - joel.belouet@neuf.fr

VISUELS



VISUELS



© Déambulations, Joël Belouet

INFORMATIONS PRATIQUES

Vernissage de l'exposition : Jeudi 16 février 2012 à 18h30, accompagnement musical assuré par Jean Gréco, guitare, et Paul Lagadec, percussions

ARCADE PACA

6 place Barthélémy Niollon – CS 30759
13 617 Aix-en-Provence Cedex 1

ARCADE
AGENCE DES ARTS DU SPECTACLE
PROVENCE - ALPES - CÔTE D'AZUR

La Galerie Itinérante de l'IUP d'Administration des Institutions Culturelles (IUP AIC)

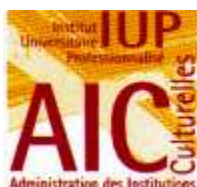
Conçue comme un espace d'expressions artistiques contemporaines au cœur de l'Université, la Galerie Itinérante est le lieu où se confrontent démarches artistiques et démarches universitaires.

Créée en 2001 par Rosette Nicolai, directrice de l'IUP, elle se déploie d'Aix-en-Provence à Arles. Elle est destinée à organiser des expositions, des ateliers de pratique artistique, des cycles de conférence et elle favorise la découverte de lieux où se déploie l'art visuel sous ses différentes formes.

Equipe de la Galerie Itinérante :

Directrice, Rosette Nicolai
Directeur technique, Pierre Auzas
Coordinatrice administrative, Louisa Rafai
Coordinatrice artistique, Laura Chuine

La Galerie Itinérante travaille en étroite collaboration avec l'Ecole Supérieure d'Art d'Aix-en-Provence et l'Ecole Nationale Supérieure de la Photographie d'Arles.



Galerie Itinérante IUP AIC
Antenne Universitaire d'Arles
Espace Van Gogh - place Félix REY
13200 Arles
Tél. : 04.90.49.37.53
Fax : 04.90.49.99.21
www.iupaic.univ-cezanne.fr



Contact :

Laura Chuine,

Coordinatrice artistique

Tel : 06.41.76.54.30

laurachuine@hotmail.com

